 「農林大学校へ進学したことを、家族の人はどう思っていますか。」




花コースの実習



はじめは体力面などで少し心配していたようでしたが、いろいろな資格の取れる農林大学校で前向きに楽しみながら新しい農業へチャレンジしている姿を見て、今は応えんしてくれています。



農業機械の運転


 <sup>しょうらい</sup> 「将来の夢は何ですか。」




おいしいももをたくさん作りたいです。また、ももをジャムに加工したり、ももやジャムをインターネットを使ってはん売したりしたいです。周りの人から信頼される農家になりたいです。



加工したジャム

 「農業への熱い思いを教えていただき、ありがとうございました。」

 「わたしたちも応えんしています。」

和歌山県には、農林大学校のほかに、農業を学べる県立高校が4校あります。

- ・紀北農芸高校（かつらぎ町）
- ・有田中央高校（有田川町）
- ・南部高校（みなべ町）
- ・熊野高校（上富田町）

4校の生徒が、実習でさいばいした農産物やそれらを加工した商品を、JR和歌山駅前や大型ショッピングセンターで販売しました。

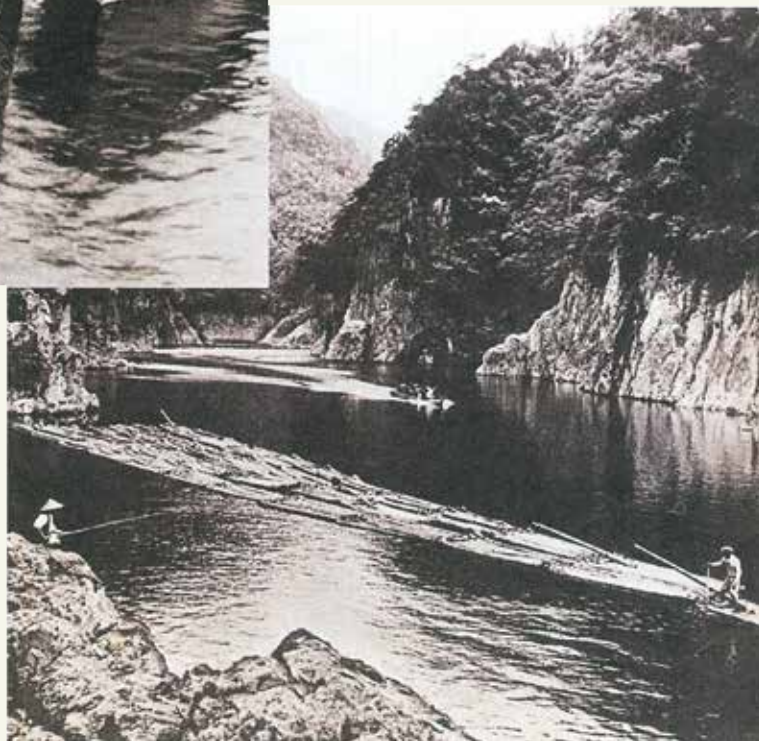


田植えの実習  
しょうわ  
(昭和の初め)



かつら  
勝浦港に  
水あげされたまぐろ  
(昭和の初め)

## むかしの 農林水産業



くまの  
熊野川のいかだ流し  
(昭和の初め)



こしまで水につかっの農作業  
(昭和30年頃)

「和歌山県の昭和史」より  
(毎日新聞社)



くまの ちよぼくじょう  
熊野川川口の貯木場 (昭和の初め)



りょう  
さんま漁から  
帰った船  
(昭和の初め)

